

# 6/27 スペシャル プライス! 土曜日! 土曜日!

土曜日 限り

1回のレジ精算が2,000円(本体価格)以上のお買い上げで

## エピコカードお買い物ポイント 5倍

※酒・たばこ・商品券・地域指定ごみ袋・書籍・その他一部商品・エピコマネー支払いポイントは除きます。  
※クレジットカード支払い時は除きます。

### 朝市開催! 開店から12:30まで 売り切れご免!

限定30パック



紀文 肉餃子 216g(12個)

本体価格 **179円**  
(税込194円)

限定30本



江崎グリコ マイルド カフェオーレ 1000ml

本体価格 **159円**  
(税込172円)

※写真は全てイメージです。



福岡県産他 大石早生 1パック

本体価格 **500円**  
(税込540円)

限定30袋



日清製粉ウェルナ 日清フラワー チャック付 500g

本体価格 **149円**  
(税込161円)

限定30パック



三幸製菓 丸大豆せんべい 旨口醤油味 10枚

本体価格 **149円**  
(税込161円)



群馬県産他 キヤベツ 1/2切

本体価格 **129円**  
(税込140円)



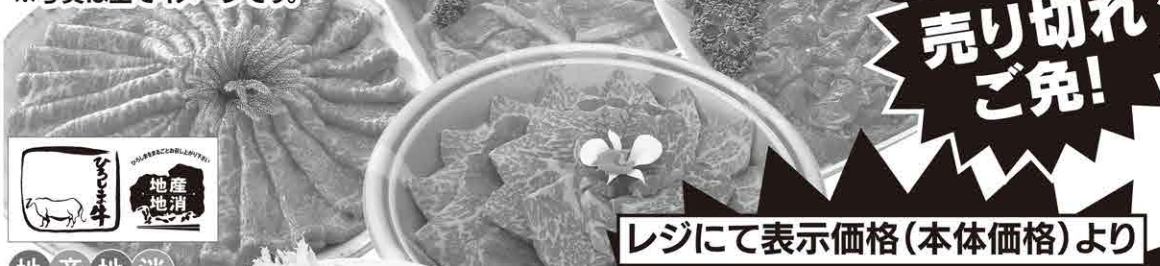
長崎県産他 大根 1本

本体価格 **150円**  
(税込162円)

↓ 下記の商品は、1日を通してのお買い得品です。 ↓

## あばれ市 お肉がお買い得!

※写真は全てイメージです。



開店より 売り切れご免!

レジにて表示価格(本体価格)より

# 半額

地産地消  
広島県産 ひろしま牛 黒毛和牛 モモ肉 (しゃぶしゃぶ、すき焼き、切り落とし、焼肉、ステーキ用等)

お1人様1袋限り



永谷園 すし太郎 黒酢入り 4人前

本体価格 **239円**  
(税込259円)

お1人様よりどり5個限り



サンヨー食品 サッポロ一番 旅麺

- 喜多方 醤油ラーメン 71g
- 札幌 味噌ラーメン 76g
- 博多 高菜豚骨ラーメン 70g

本体価格 各 **99円**  
(税込各107円)

※写真は一例です。



ヤマザキ BAKEONE

- チョコチップ デニッシュ 3個
- 湯捏ね仕立てのカンパニユ
- つぶあんデニッシュ 4個

本体価格 各 **149円**  
(税込各161円)

お惣菜コーナー ※写真はイメージです。



さっぱりメニュー 国産サバとみよがの混ぜご飯 1パック

本体価格 **399円**  
(税込431円)